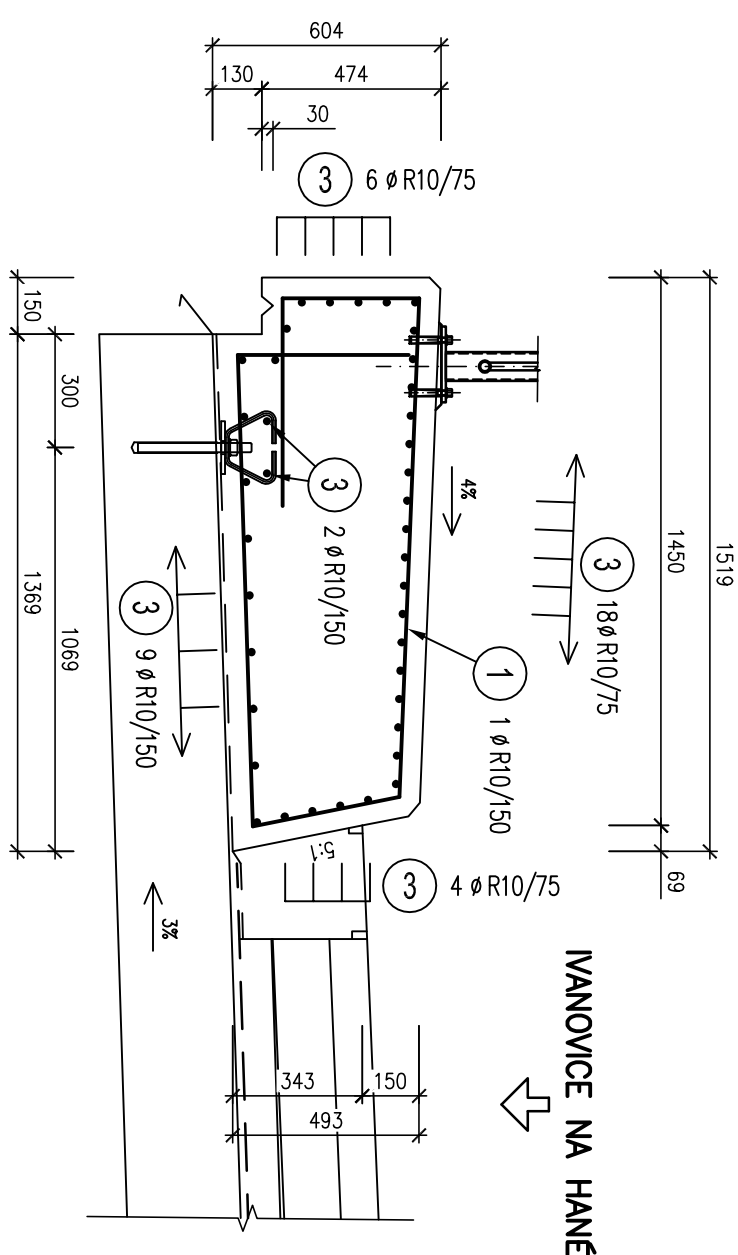
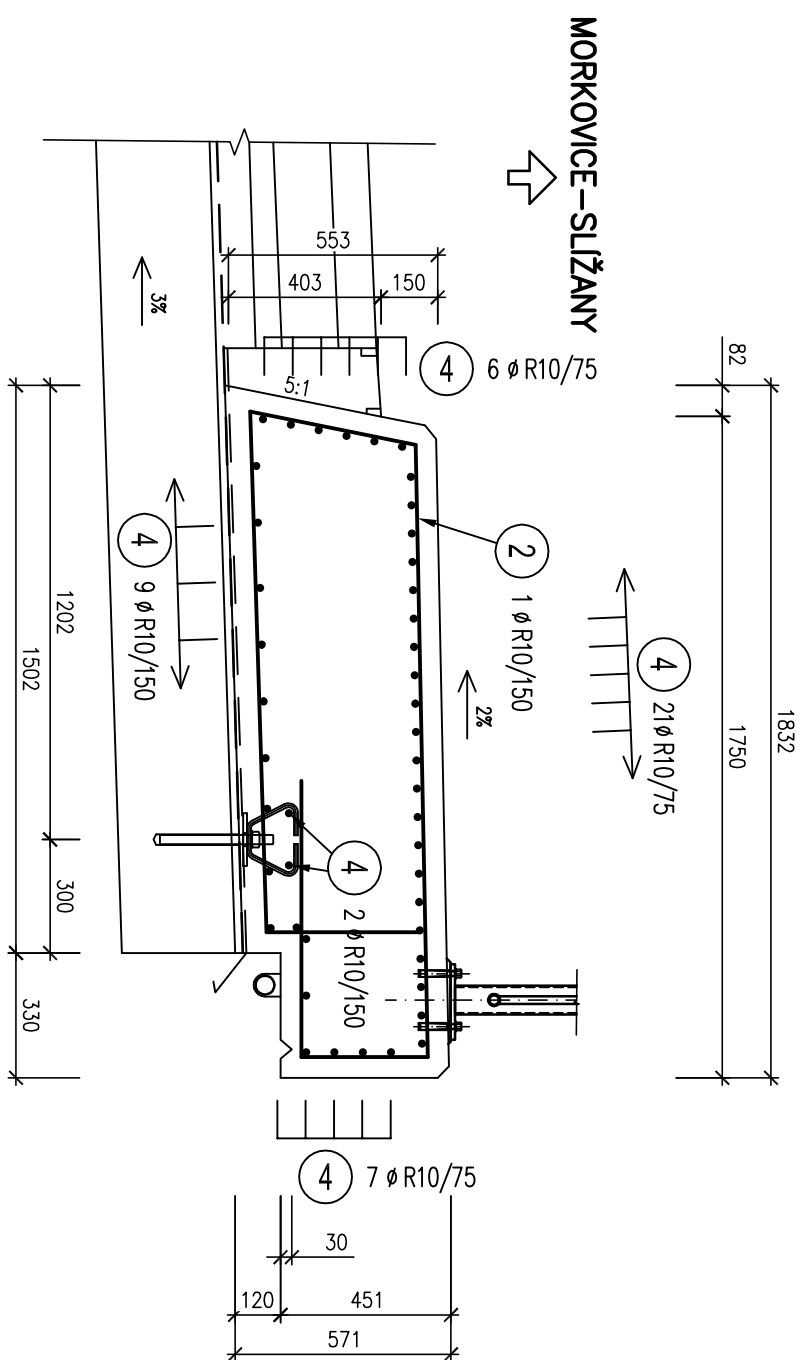


VÝZTUŽ ŘÍMSY

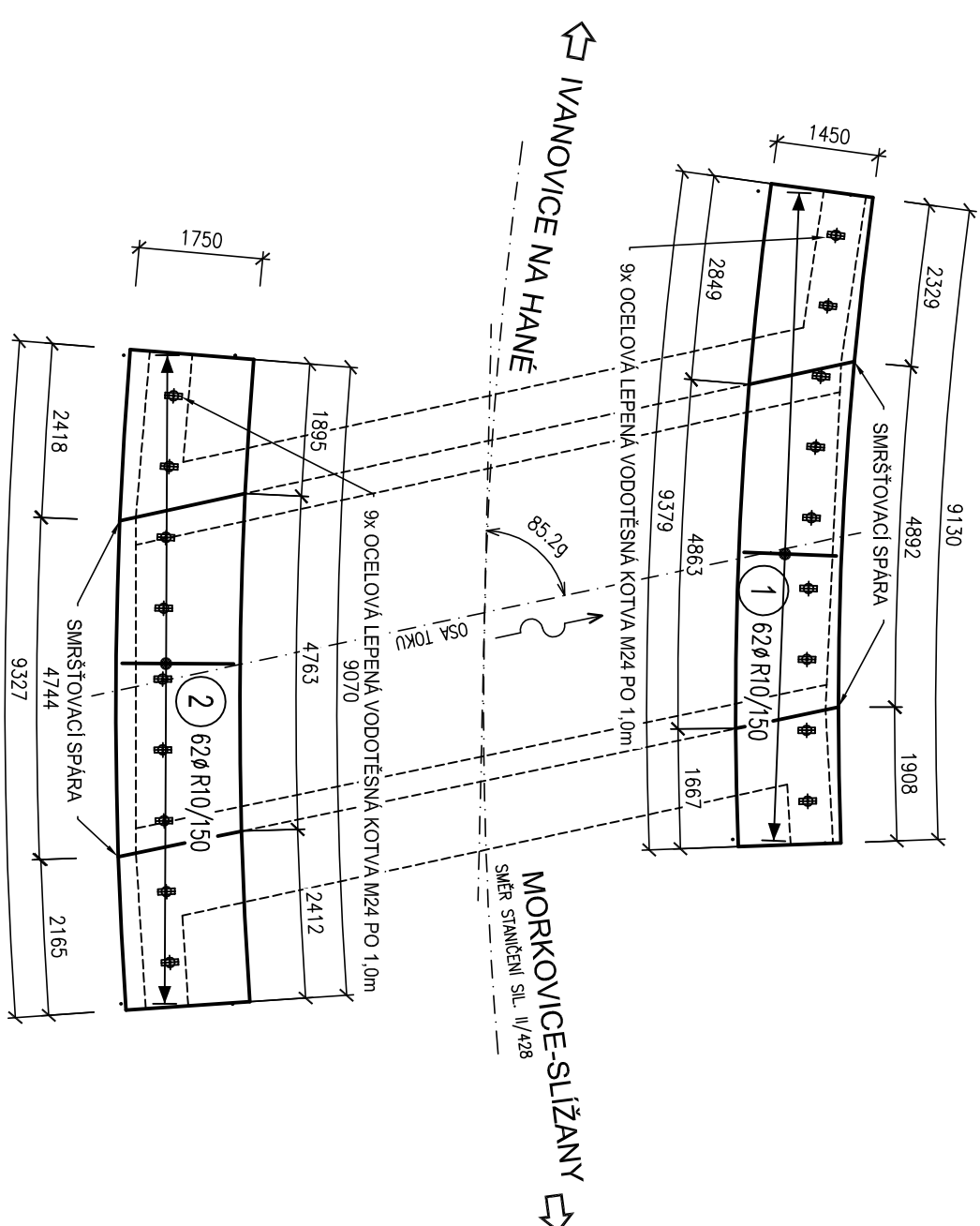
LEVÁ ŘÍMSA 1:20



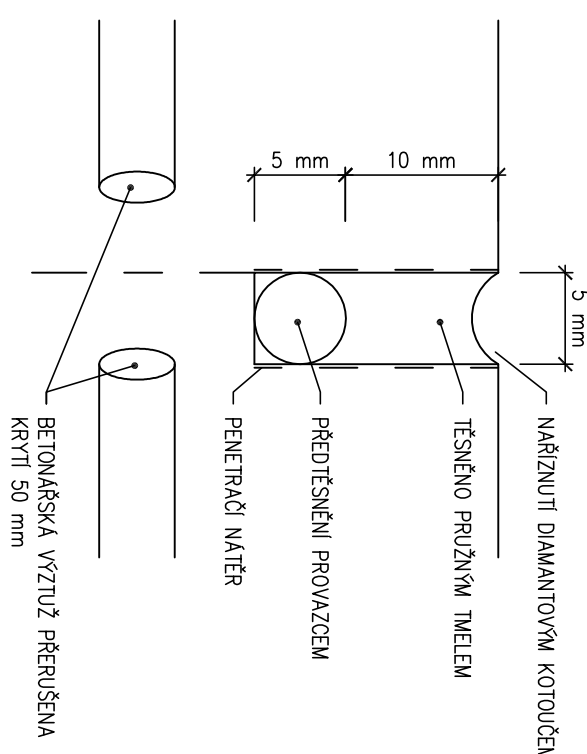
PRAVÁ ŘÍMSA 1:20



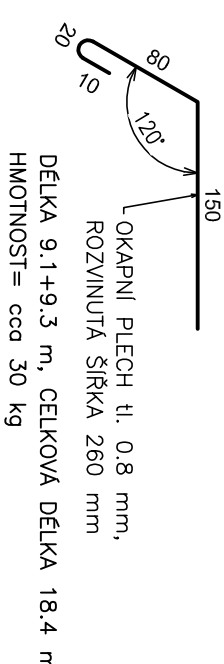
PUDORYS 1:100



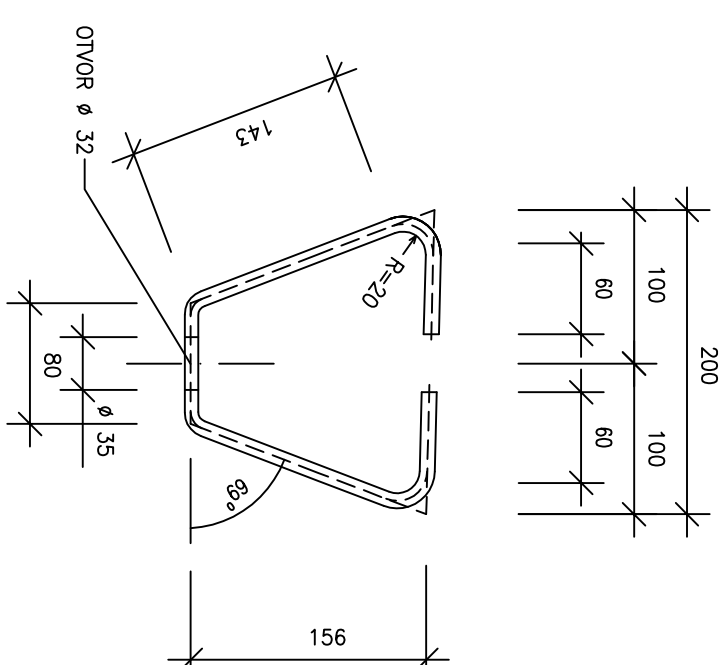
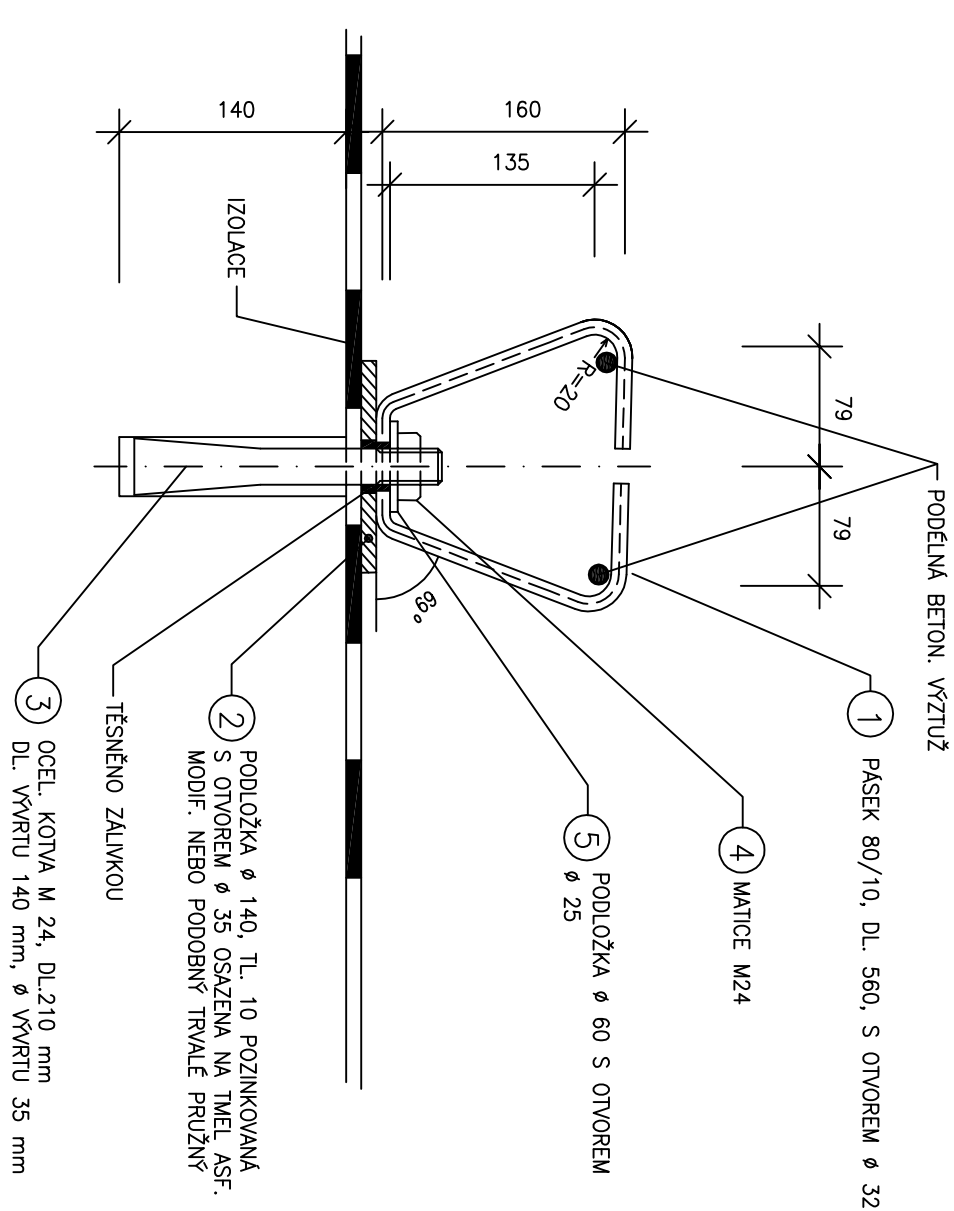
TĚSNĚNÍ SMRŠŤOVACÍCH SPÁR ŘÍMSY



TVAR OKAPNÍHO PLECHU 1:5



KOTVY ŘÍMSY 1:5 18 KS



TABULKA VÝZTUŽE

POL.	ϕ	DEKA	ks	R10
1	R10	4.33	62	268.46
2	R10	4.92	62	305.04
3	R10	9.00	39	351.00
4	R10	9.20	45	414.00





DĚLKA PODLE Ø	[m]	1338,50
HMOTNOST NA 1bm	[kg]	0,617
HMOTNOST PODLE Ø	[kg]	825,85
Hmotnost	825.85	kg

POZNÁMKY

- VRIAT TYRDOKOVEM, V PŘÍPADĚ KONFLIKTU S VLOŽKAMI VRIAT VEDLE
- RÍMSY BUDOU PŘÍČNĚ NAŘIZOVATY SMRŠTOVACÍ SPÁROU, SPÁRY BUDOU TĚSNĚNÝ VIZ DETAL
- V MÍSTĚ PRŮCHODU SMRŠTOVACÍ SPÁRY BUDE PODELNÁ VZTLUŽ PROŘEZANÁ PLAMENEM, KRYTÍ 50 mm

OCEL: B500B DLE ČSN 42 0139
KRYTÍ VÝSTUŽE MIN. 40mm, JMENOVITÉ 50mm
BETON ŘÍMSY C 30/37-XF4

**SOUŘADNICOVÝ SYSTÉM:
VÝŠKOVÝ SYSTÉM:**

HIP	Ing. Jaromír RUŠAR		 Rušar mošty s.r.o. Magdaleny 19, 638 00 Brno Tel./fax: 545 222 037 E-mail: info@rusar.cz
Zodpovědný projektant	Ing. Jaromír RUŠAR		
Vypracoval	Ing. Tomáš KNOBLOCH		
Kontroloval	Ing. Jaromír RUŠAR		
Kraj:	Jihomoravský		
Investor:	Správa a údržba silnic Jihomoravského kraje, příspěvková organizace kraje		
Název akce:	Most ev.č. 428-006 Dětkovice		
Název objektu:			
Název výkresu:	Čís.soupravy	Čís.vykresu:	
	Účel	Archivní čís.	
	Čís.zakáz.	09 - 2013	
	Měřítko	1:20, 1:100, 1:5	
	Formát	A4	
	Datum	Duben 2013	
	Čís.soupravy	07	